

ST 系列单向节流阀

● 产品特性

- 1、外形简洁，整体美观；
- 2、单向型节流阀，调节精度高；
- 3、多种安装形式，方便实用。



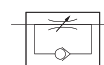
ST-03

ST-04

● 订购代码



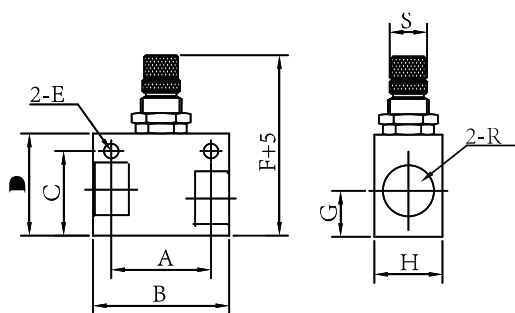
● 图形符号



● 技术参数

规格 / 项目	接管口径	工作介质	开启压力	使用压力范围	介质温度	
基本型	ST-01	G1/8	空气	0.03MPa	0.05 ~ 0.8 MPa	-5 ~ 60°C
	ST-02	G1/4				
	ST-03	G3/8				
	ST-04	G1/2				
	ST-06	G3/4				
	ST-10	G1				

● 外形尺寸



● ST 基本型

规格	ST-01	ST-02	ST-03	ST-04	ST-06	ST-10
A	22	26	30	30	47	60
B	32	36	40	40	65	80
C	18	22	25	30	53	52.5
D	23	27	30	35	59.5	60
E	φ 4.3	φ 4.3	φ 4.3	φ 4.3	φ 8.5	φ 8.5
F	46/54	50/58	53/61	58/66	109/119	112/122
G	9.6	12	13	15	29.8	30
H	17	18	22	26	35	44
R	G1/8	G1/4	G3/8	G1/2	G3/4	G1
S	M14	M14	M14	M14	-	-